

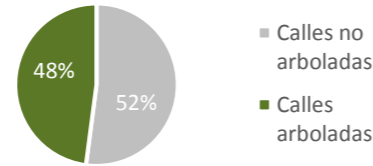
# ANÁLISIS DEL ARBOLADO VIARIO

DISTRITO: 08. FUENCARRAL - EL PARDO

BARRIO: EL PARDO



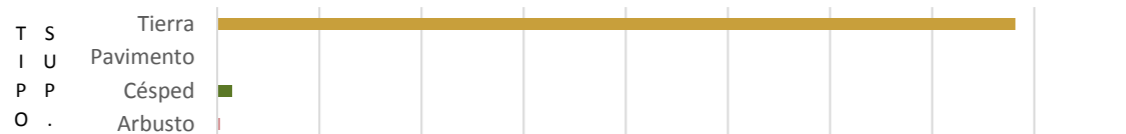
Nº calles arboladas: 23  
 Nº calles no arboladas: 25  
 Nº posiciones arboladas: 797



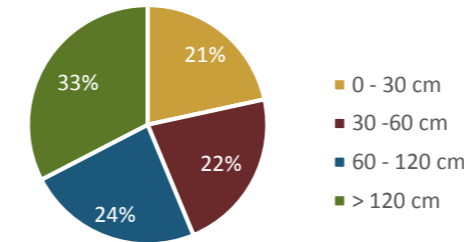
## CARACTERÍSTICAS Y CALIDAD DEL ARBOLADO VIARIO

-COMPOSICIÓN-

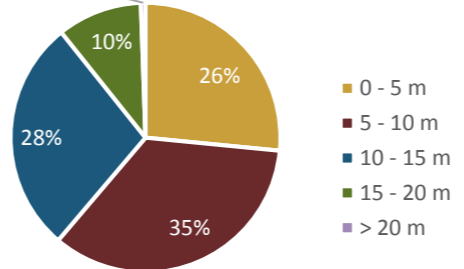
Categoría	Parámetros de estudio	Unidades	%
Especie	Nº especies distintas presentes	27	13,17%
	Especie más abundante	<i>Platanus x hybrida</i>	
	10 especies más abundantes	679	93,40%
	Total árboles	727	91,22%
Características dendrométricas	Perímetro tronco a 1,30 m	0 - 30 cm	157
		30 - 60 cm	161
		60 - 120 cm	172
		> 120 cm	237
	Altura total	0 - 5 m	193
		5 - 10 m	252
		10 - 15 m	204
		15 - 20 m	74
	Diámetro de copa medio	0 - 5 m	324
		5 - 10 m	299
> 10 m		104	
Edad fenológica	Recién plantado-no consolidado	93	12,79%
	Joven	178	24,48%
	Maduro	391	53,78%
	Viejo	64	8,80%
	Muerto y decrépito	1	0,14%
Disposición	Alineación en acera	705	88,46%
	Alineación en calzada	22	2,76%
	Grupo	31	3,89%
	Individual	14	1,76%
Tipo de superficie	Mediana	0	0,00%
	Arbusto	2	0,25%
	Césped	14	1,76%
	Pavimento	0	0,00%
	Tierra	781	97,99%



### PERÍMETRO DE TRONCO

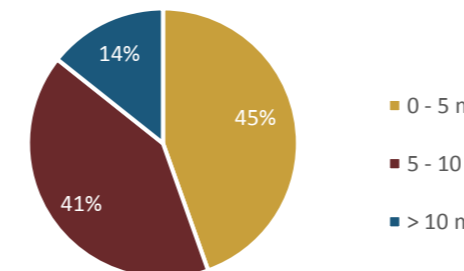


### ALTURA

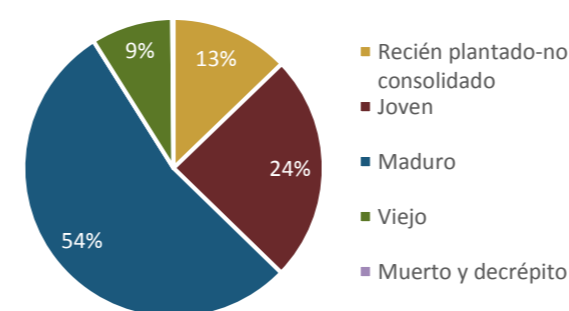


Superficie cubierta por copa (m2) 23.991

### DIÁMETRO DE COPA



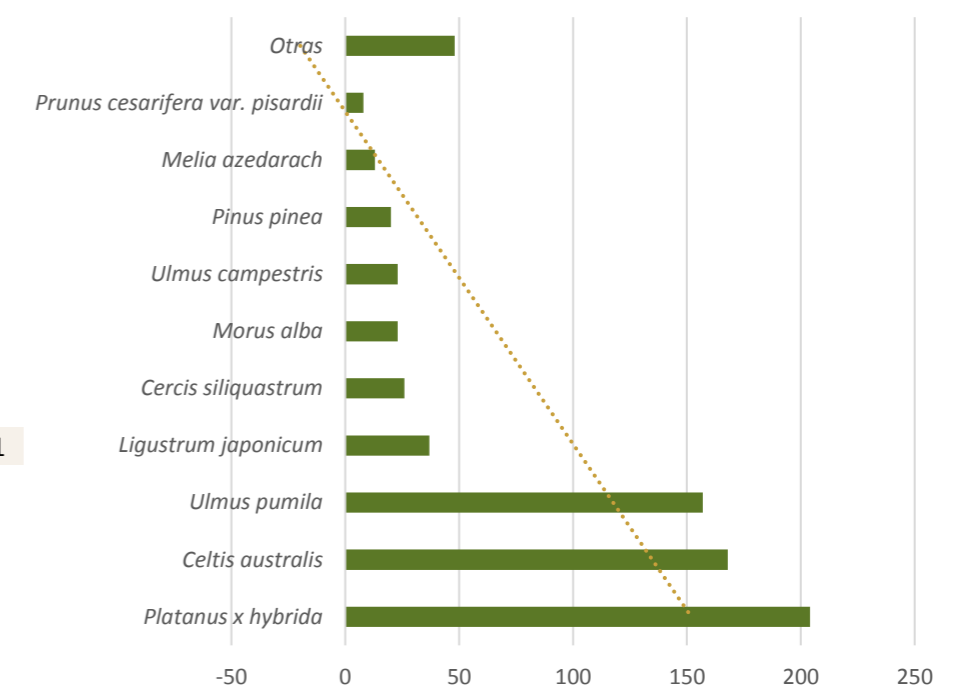
### EDAD FENOLÓGICA



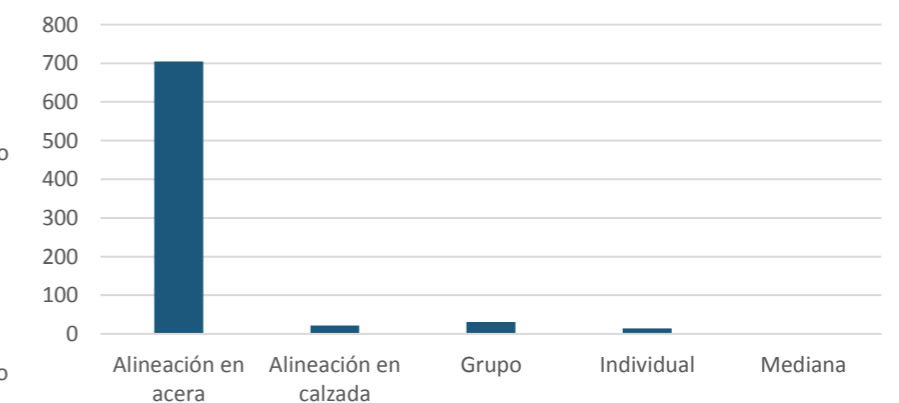
### ESPECIES ARBÓREAS MÁS ABUNDANTES

Categoría	Unidades	%
<i>Platanus x hybrida</i>	204	28,06%
<i>Celtis australis</i>	168	23,11%
<i>Ulmus pumila</i>	157	21,60%
<i>Ligustrum japonicum</i>	37	5,09%
<i>Cercis siliquastrum</i>	26	3,58%
<i>Morus alba</i>	23	3,16%
<i>Ulmus campestris</i>	23	3,16%
<i>Pinus pinea</i>	20	2,75%
<i>Melia azedarach</i>	13	1,79%
<i>Prunus cesarifera var. pisardii</i>	8	1,10%
Otras	48	6,60%
<b>TOTAL</b>	<b>727</b>	<b>100,00%</b>

### ESPECIES



### DISPOSICIÓN



# ANÁLISIS DEL ARBOLADO VIARIO

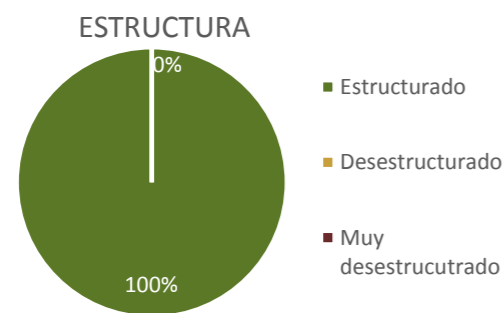
DISTRITO: 08. FUENCARRAL - EL PARDO

CARACTERÍSTICAS Y CALIDAD DEL ARBOLADO VIARIO

BARRIO: EL PARDO

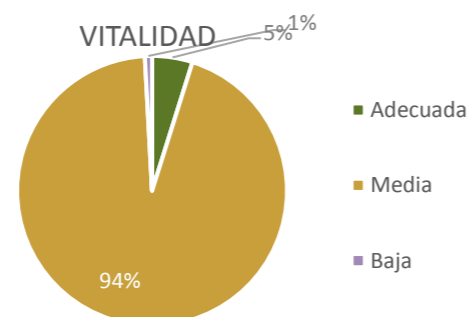
-ESTADO DEL ARBOLADO-

Categoría	Parámetros de estudio	Unidades	%
Estructura	Estructurado	727	100,00%
	Desestructurado	0	0,00%
	Muy desestructurado	0	0,00%
Inclinación	0-10 °	701	96,42%
	11-20 °	26	3,58%
	21-45 °	0	0,00%
	> 45 °	0	0,00%

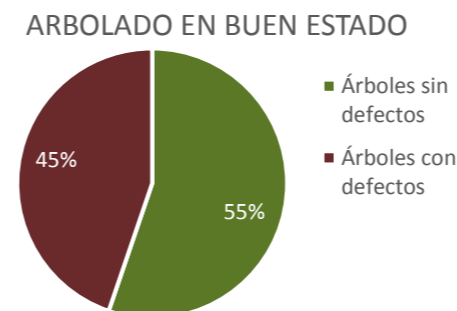


Categoría	Parámetros de estudio	Unidades	%
Presencia de copa	Baja 0 - 25 %	6	0,83%
	Media 25 - 60 %	628	86,38%
	Alta 60 - 100 %	67	9,22%
Transparencia de copa	Baja 0 - 25 %	6	0,83%
	Media 25 - 60 %	659	90,65%
	Alta 60 - 100 %	38	5,23%

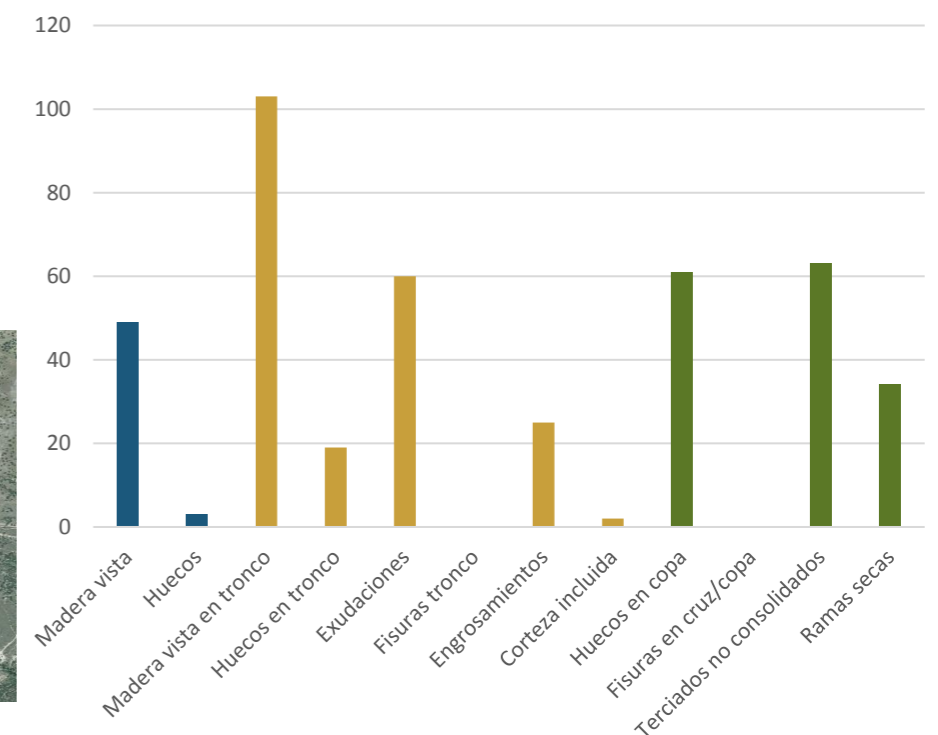
Valoración global Vitalidad			
Presencia de copa	Transparencia de copa		
	Baja 0 - 25 %	Media 25 - 60 %	Alta 60 - 100 %
Baja 0 - 25 %	4	0	2
Media 25 - 60 %	0	625	3
Alta 60 - 100 %	1	33	33



Categoría	Parámetros de estudio	Unidades	%
Defectos en base	Madera vista	49	6,74%
	Huecos	3	0,41%
	Nº árboles con defectos en base	<b>52</b>	<b>7,15%</b>
Defectos en tronco	Madera vista en tronco	103	14,17%
	Huecos en tronco	19	2,61%
	Exudaciones	60	8,25%
	Fisuras tronco	0	0,00%
	Engrosamientos	25	3,44%
	Corteza incluida	2	0,28%
	Nº árboles con defectos en tronco	<b>173</b>	<b>23,80%</b>
Defectos en copa	Huecos en copa	61	8,39%
	Fisuras en cruz/copa	0	0,00%
	Terciados no consolidados	63	8,67%
	Ramas secas	34	4,68%
	Nº árboles con defectos en copa	<b>143</b>	<b>19,67%</b>
Buen estado	Nº de árboles sin defectos significativos:	<b>454</b>	<b>62,45%</b>



CUANTIFICACIÓN DE DEFECTOS EN EL ARBOLADO



Localización de arbolado con defectos

# ANÁLISIS DEL ARBOLADO VIARIO

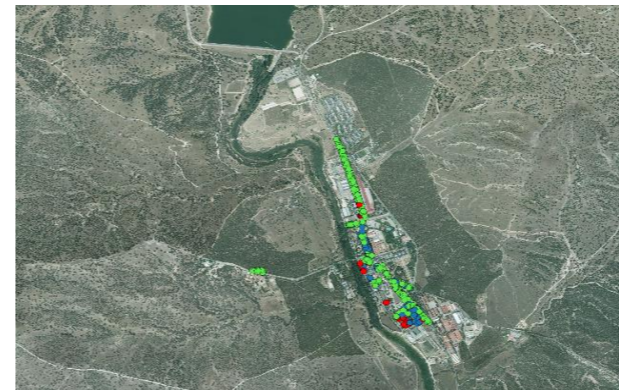
DISTRITO: 08. FUENCARRAL - EL PARDO

CARACTERÍSTICAS Y CALIDAD DEL ARBOLADO VIARIO

BARRIO: EL PARDO

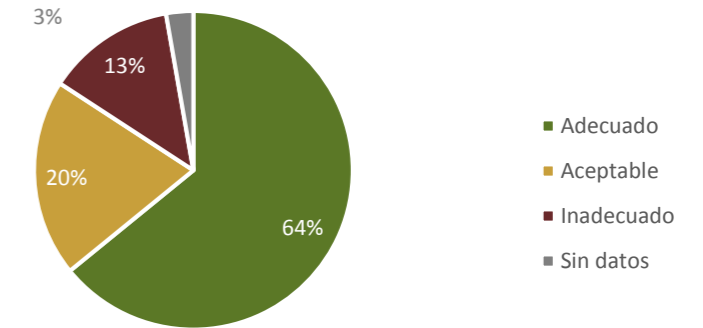
- DESCRIPCIÓN DEL ENTORNO ARBOLADO -

Categoría	Parámetros de estudio	Unidades	%
Tipología de Vial	Tipo A	140	17,57%
	Tipo B	484	60,73%
	Tipo C	169	21,20%
	Tipo D	4	0,50%
	Tipo E	0	0,00%
	Tipo F	0	0,00%
Tipología de entorno de calzada	Aparcamiento en línea	160	20,08%
	Aparcamiento en batería	110	13,80%
	Carril Bus con aleta de tiburón	0	0,00%
	Carril Bus sin aleta de tiburón	0	0,00%
	Sin banda aparcamiento ni carril bus	527	66,12%
Distancia a fachada	Muy pequeña (< 3 m)	100	12,55%
	Pequeña (3 - 5 m)	30	3,76%
	Mediana (5 - 6 m)	35	4,39%
	Grande (6 - 8 m)	79	9,91%
	Muy grande (> 8 m)	553	69,39%
Ancho de acera	Menor de 3 m	204	25,60%
	De 3 a 4 m	53	6,65%
	De 4 a 6 m	156	19,57%
	Mayor de 6 m	357	44,79%
Interferencias	Farolas	3	0,38%
	Edificios	1	0,13%
	Señales y semáforos	7	0,88%
	Invasión de calzada o acera	12	1,51%
	Cables No Alta Tensión	1	0,13%
	Cables Alta tensión	0	0,00%
Marco de plantación	Inadmisible: <=3	0	0,00%
	Muy Pequeño: 3-5	231	28,98%
	Pequeño: 5-6	389	48,81%
	Mediano: 6-8	95	11,92%
	Grande >8	36	4,52%
Distancia entre ejes de alineación	Muy pequeña (< 9 m)	417	52,32%
	Pequeña (9 - 11 m)	58	7,28%
	Mediana (11 -16 m)	268	33,63%
	Grande (16 - 25 m)	42	5,27%
	Muy grande (> 25 m)	12	1,51%
Adecuación del arbolado	Adecuado	511	64,12%
	Aceptable	160	20,08%
	Inadecuado	104	13,05%



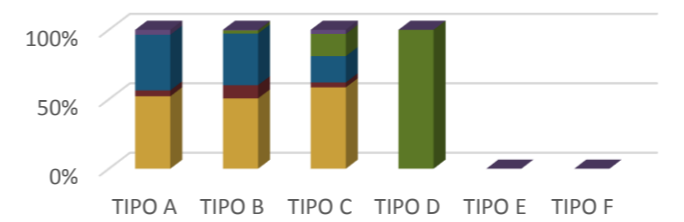
Adecuación del arbolado

ADECUACIÓN DEL ARBOLADO AL ENTORNO



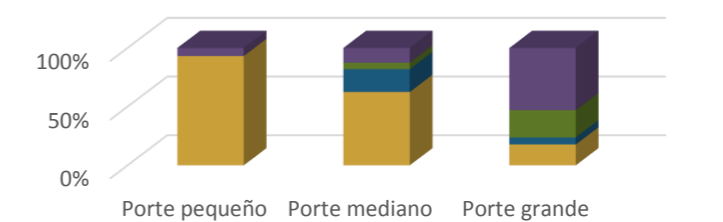
Ancho de acera	Porte de la especie		
	Porte pequeño	Porte mediano	Porte grande
Menor de 3 m	27	45	115
De 3 a 4 m	0	14	39
De 4 a 6 m	0	4	150
Mayor de 6 m	2	9	343

RELACIÓN ENTRE EJES DE ALINEACIÓN Y TIPO DE VIAL



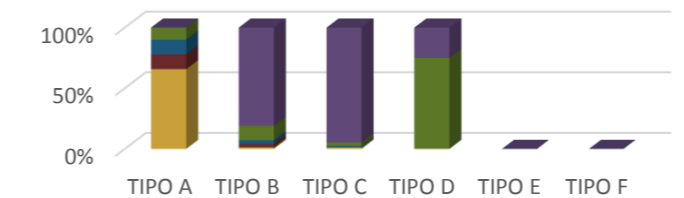
■ Muy pequeña ■ Pequeña ■ Mediana ■ Grande ■ Muy grande

RELACIÓN ENTRE ANCHO DE ACERA Y PORTE DE LA ESPECIE



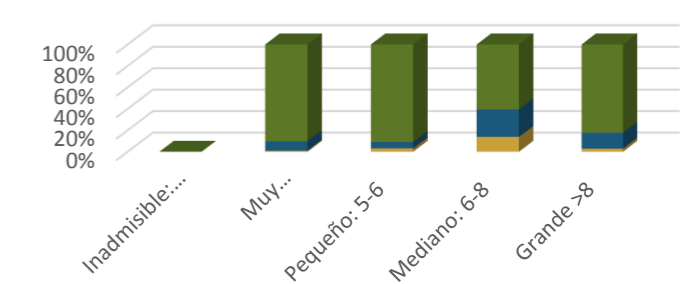
■ Menor de 3 m ■ De 3 a 4 m ■ De 4 a 6 m ■ Mayor de 6 m

RELACIÓN ENTRE DISTANCIA A FACHADA Y TIPO DE VIAL



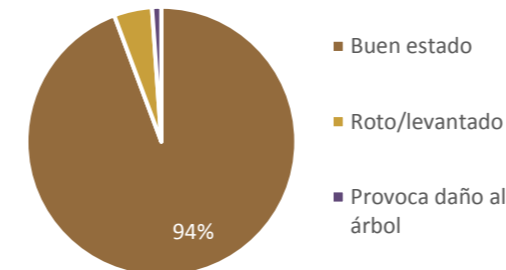
■ Muy pequeña (< 3 m) ■ Pequeña (3 - 5 m) ■ Mediana (5 - 6 m) ■ Grande (6 - 8 m) ■ Muy grande (> 8 m)

RELACIÓN ENTRE MARCO DE PLANTACIÓN Y PORTE DE LA ESPECIE



■ Porte pequeño ■ Porte mediano ■ Porte grande

ADECUACIÓN DE ALCORQUES



Categoría	Parámetros de estudio	Unidades	%
Adecuación de alcorques	Buen estado	597	94,31%
	Roto/levantado	29	4,58%
Adecuación de tutores /protectores	Provoca daño al árbol	7	1,11%
	Buen estado	80	76,19%
	Provoca daño	25	23,81%



# ANÁLISIS DEL ARBOLADO VIARIO

DISTRITO: 08. FUENCARRAL - EL PARDO

PARÁMETROS DE REFERENCIA

BARRIO: EL PARDO

## CARACTERÍSTICAS Y CALIDAD

Categoría	Parámetro	Barrio	Distrito	Ciudad	
Arbolado	Cantidad	nº árboles viario/ 100 habit.	23,61	8,29	8,05
		nº árboles /superficie UG (ha)	41,24	33,59	44,27
	Diversidad	nº especies distintas presentes	27	107	226
		Especie más abundante	PHY	PHY	PHY
		% especie más abundante	28%	22%	23%
		% 10 especies más abundante	93%	72%	75%
	Dimensiones	Clase diam. más abundante	60-120cm	0-30cm	60-120cm
		% en clase diam más abundan.	85%	31%	33%
		Rango altura más abundante	5-10m	5-10m	5-10m
		% en rango altura más abun.	84%	46%	49%
Edad fenológica	Edad fenologica más abundan.	Maduro	Maduro	Maduro	
	% en edad fenol. Más abundan.	125%	50%	51%	
Estado	% arbolado defectos copa	20%	4%	9%	
	% arbolado defectos tronco	24%	15%	28%	
	% arbolado defectos en base	7%	6%	7%	
	% arbolado vitalidad baja	1%	2%	2%	

## ARBOLADO Y ENTORNO

Categoría	Parámetro	Barrio	Distrito	Ciudad	
Entorno	Cobertura vegetal	FCC sobre Unidades Gestión	10%	5%	8%
		Km calles arboladas	10	234	2.612
		Km calles sin arboladas	5	108	1.120
	Tipología vial	Tipología de vial más abundan.	Tipo B	Tipo B	Tipo A
		% arbolado en tipología abund.	138%	54%	39%
	Adecuación del arbolado	% arbolado adecuado	64%	52%	37%
		% arbolado aceptable	20%	31%	24%
		% arbolado inadecuado	13%	12%	29%

## GESTIÓN DE ARBOLADO

Categoría	Parámetro	Barrio	Distrito	Ciudad	
Gestión arbolado	Riesgo	% arbolado con índice riesgo aparente > 6	2%	0%	1%
		% arbolado eliminado en el Plan Especial	-	1%	1%
		% arbolado reducido de copa en el Plan Especial	-	2%	3%
		% arbolado con especie con mayor probabilidad de producir accidentes	32%	28%	33%
	Valoración fitosanitaria	% arbolado susceptible de plagas	36%	39%	36%
		% arbolado susceptible de enfermedades	28%	29%	32%
	Valoración alérgenos	% arbolado de especies alérgicas	30%	24%	25%
	Riego	% posiciones arboladas con riego automático/goteo	4%	19%	20%
		% posiciones arboladas con riego de agua regenerada	0%	0%	3%